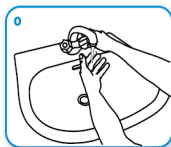


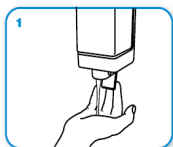
Come lavarsi le mani con acqua e sapone?

LAVA LE MANI CON ACQUA E SAPONE, SOLTANTO SE VISIBILMENTE SPORCHE! ALTRIMENTI, SCEGLI LA SOLUZIONE ALCOLICA!

Durata dell'intera procedura: **40-60 secondi**



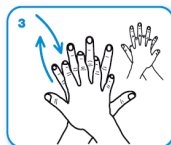
Bagna le mani con l'acqua



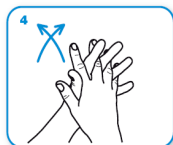
applica una quantità di sapone sufficiente per coprire tutta la superficie delle mani



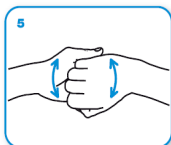
friziona le mani palmo contro palmo



il palmo destro sopra il dorso sinistro intrecciando le dita tra loro e viceversa



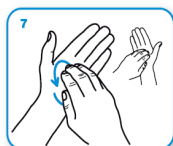
palmo contro palmo intrecciando le dita tra loro



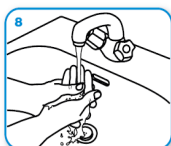
dorso delle dita contro il palmo opposto tenendo le dita strette tra loro



frizione rotazionale del pollice sinistro stretto nel palmo destro e viceversa



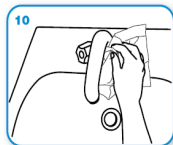
frizione rotazionale, in avanti ed indietro con le dita della mano destra strette tra loro nel palmo sinistro e viceversa



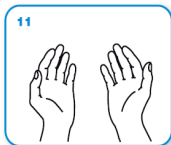
Risciacqua le mani con l'acqua



asciuga accuratamente con una salvietta monouso



usa la salvietta per chiudere il rubinetto



...una volta asciutte, le tue mani sono sicure.

Ai fini della prevenzione delle infezioni è molto importante **limitare le visite ai degenti nella misura di una persona alla volta.**

Il lavaggio della biancheria a casa è da effettuarsi separatamente e a 60°.

Vi preghiamo di aiutarci a far rispettare tale indicazione, nell'interesse Vostro e dei Pazienti ricoverati

INFORMATIVA PER I VISITATORI DEI PAZIENTI IN REGIME DI ISOLAMENTO

Gentile Signor/a,
il controllo della diffusione dei microrganismi è un aspetto molto importante in ambito assistenziale.
Lei può contribuire alla tutela della Sua salute e di quella dei ricoverati attenendosi alle seguenti indicazioni che, sicuramente, non Le causeranno alcun disagio

Le informazioni contenute in questo opuscolo sono fornite a cura della SS Rischio Clinico e Rischio Infettivo ASL AL (aggiornamento settembre 2022)

All'ingresso nella stanza

- Eseguire igiene delle mani, rimuovendo i monili, utilizzando il prodotto indicato dagli operatori (detergente o gel idroalcolico o sapone antisettico)
- Indossare indumenti di protezione in caso di contatto con il paziente (generalmente **camice monouso e guanti**) e deporli immediatamente nell'apposito contenitore dopo l'uso (non depositarli per terra o sulle sedie)
- Non sedersi sul letto del paziente
- Non utilizzare effetti personali del paziente (bicchiere, asciugamani, ecc)
- Chiedere agli operatori prima di utilizzare i servizi igienici del paziente
- Non consumare alimenti in camera
- Eseguire igiene delle mani dopo ogni rimozione dei guanti

All'uscita dalla stanza

- Eseguire igiene delle mani prima di uscire

IN CASO DI MALATTIA INFETTIVA TRASMISSIBILE PER VIA RESPIRATORIA:

aggiungere ai dispositivi di protezione da indossare la **mascherina appropriata** rispetto alla patologia: chiedere al personale infermieristico quale maschera usare.

Si ricorda che la porta della stanza deve essere sempre chiusa.

